

FERTIG  
GEREINIGT?  
BEHÄLTER  
BEFÜLLEN NICHT  
VERGESSEN!

DIE

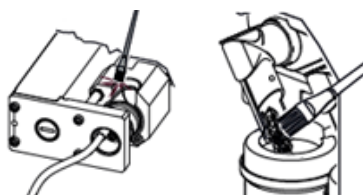


KAFFEE  
MEISTER

## REINIGUNGSANLEITUNG - DER KLEINE/GRORE MEISTER: TÄGLICHE REINIGUNG

### Schritt 1 - Brüheinheit und Produktrutschen:

1. Öffnen Sie die Automatentür.
2. Entfernen Sie das Pulver mit dem Pinsel von der Oberseite des Brühers.
3. Entfernen Sie die Pulverreste aus den Produktrutschen. Die Reste fallen in die Mixschale und werden bei dem Reinigungsprogramm entfernt.



### Schritt 2 - Reinigungsprogramm durchführen:

1. Stellen Sie den Behälter unter.
2. Drücken Sie die Service-Kurzmenü-Taste
3. (Reinigung).
4. (Gesamtreinigung durchführen).
5. (Reinigung starten).
6. Die Vospülung findet statt.
7. Öffnen Sie die Automatentür.
8. Geben Sie eine Reinigungstablette in die Öffnung der Pulverrutsche.
9. (Reinigung fortsetzen).
10. Entfernen Sie den Behälter, wenn die Reinigung beendet ist.



### Schritt 3 - Tropfwanne und Tropfgitter:

1. Entnehmen Sie die Tropfwanne nach vorne aus dem Automaten.
2. Reinigen Sie die Tropfwanne und das Tropfgitter mit einem Tuch und Spülmittel.
3. Setzen Sie das Tropfgitter zurück auf die Topfwanne. Achten Sie hierbei darauf, dass die Wannenkontakte an der Rückseite trocken sind.
4. Schieben Sie die Tropfwanne und das Tropfgitter in den Automaten.



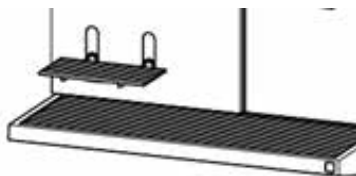
### Schritt 4 - Satzbehälter:

1. Entnehmen Sie die Satzbehälterschublade mit dem Satzbehälter nach vorne aus dem Automaten.
2. Entnehmen Sie den Müllbeutel mit dem Kaffeesatz aus dem Satzbehälter.
3. Setzen Sie einen neuen Müllbeutel ein und stellen Sie den Satzbehälter zurück in den Automaten. Achten Sie darauf, dass der Satzbehälter den Satzbehälterkontakt beim Zurückstellen betätigt.
4. Sollten Sie keinen Müllbeutel nutzen, müssen Sie den Satzbehälter täglich ausleeren.



### Schritt 5 - Tassentisch:

1. Entnehmen Sie den Tassentisch indem Sie daran ziehen (magnetische Anbringung).
2. Reinigen Sie den Tassentisch.
3. Setzen Sie den Tassentisch wieder ein.



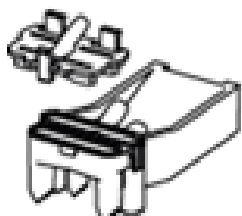
### Schritt 6 - Tassentisch:

1. Öffnen Sie die Automatentür.
2. Ziehen Sie alle montierten Schläuche vom Getränkeauslauf ab.
3. Entnehmen Sie die Zwischenwanne mit Getränkeauslauf nach vorne. Der Getränkeauslauf kann nach oben aus der Führung geschoben werden.
4. Reinigen Sie den Getränkeauslauf gründlich mit einem Tuch und Spülmittel.



### Schritt 7 - Kaffeetrichter:

1. Entnehmen Sie den Kaffeetrichter nach vorne.
2. Reinigen Sie diesen mit heißem Wasser und Spülmittel.
3. Achten Sie darauf, dass der Trichter nach dem Reinigen komplett trocken ist.
4. Achten Sie nach der Reinigung auf das richtige Einsetzen (ganz reindrücken).



### Schritt 8 - Glasfront, Außenflächen reinigen:

1. Der Bildschirm kann für wenige Sekunden mit einem feuchten Lappen gereinigt werden.
2. Öffnen Sie die Tür.
3. Gehen Sie zum Menüpunkt (Reinigung) – (Bildschirm reinigen)
4. Reinigen Sie die Frontfläche

FERTIG  
GEREINIGT?  
BEHÄLTER  
BEFÜLLEN NICHT  
VERGESSEN!

DIE



KAFFEE  
MEISTER

## REINIGUNGSANLEITUNG - DER KLEINE/GRORE MEISTER: WÖCHENTLICHE REINIGUNG

### Schritt 1 - Mixeinheit:

1. Schieben Sie die Produktrutschen nach oben.
2. Ziehen Sie den Schlauch vom Auslauf ab.
3. Drehen Sie den grünen Flansch entgegen dem Uhrzeigersinn.
4. Ziehen Sie das Mixergehäuse nach vorn ab.
5. Ziehen Sie den Mixerflügel von der Achse ab.
6. Drehen Sie den grünen Flansch entgegen dem Uhrzeigersinn bis zur nächsten Raststellung.
7. Ziehen Sie den grünen Flansch von der Achse ab.
8. Reinigen Sie die Teile gründlich.
9. Setzen Sie die Teile in umgekehrter Reihenfolge wieder ein.



### Schritt 2 - Gehäuse außen:

1. Reinigen und pflegen Sie das Gehäuse außen mit entsprechenden Pflegemitteln.



## REINIGUNGSANLEITUNG - DER KLEINE/GRORE MEISTER: MONATLICHE REINIGUNG

### Schritt 1 - Absaugschublade:

1. Bauen Sie die Mixeinheit aus.
2. Ziehen Sie die Absaugschublade heraus.
3. Reinigen Sie die Absaugschublade.
4. Setzen Sie die Teile wieder ein.



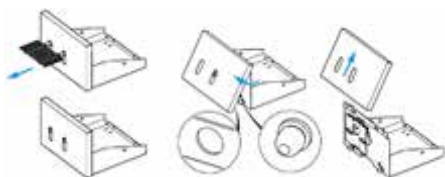
### Schritt 2 - Direktablauf (optional):

1. Die Tropfwanne muss nicht mehr geleert werden.
2. Entnehmen Sie die Tropfwanne mit Tropfgitter.
3. Reinigen Sie die Tropfwanne.
4. Reinigen Sie den Direktablauf sowie die Schlauchführung mit der Bürste.



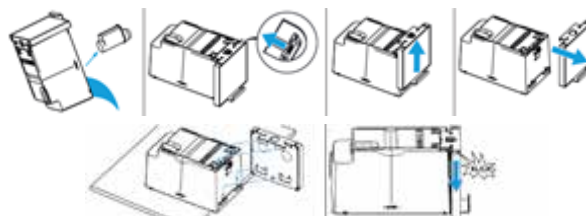
### Schritt 3 - Laufflächen Tassentisch:

1. Schieben Sie den Tassentisch nach oben und entnehmen Sie ihn anschließend.
2. Schwenken Sie die Blende unten nach vorne.
3. Entnehmen Sie die Blende nach oben.
4. Reinigen Sie die Laufflächen mit einem Tuch und Spülmittel.



### Schritt 4 - Wassertank reinigen:

1. Entnehmen Sie den Wassertank aus dem Automaten und entleeren Sie diesen.
2. Entfernen Sie den Wasserfilter. Dieser wird nicht gereinigt.
3. Betätigen Sie die Entriegelungslasche an der Unterseite und Frontblende von dem Behälter um diesen auszuhängen.
4. Reinigen Sie den Wassertank mit einer Spülwasserlösung und spülen Sie anschließend mit klarem Wasser nach.
5. Wassertank außen trocknen.
6. Bauen Sie den Wassertank zusammen, indem Sie ihn umdrehen und an eine Tischkante legen.
7. Setzen Sie die Frontblende an den Wassertank an, so dass die Bügel in die dafür vorgesehenen Aussparungen greifen.
8. Drücken Sie die Frontblende nach unten, bis ein Einrastgeräusch zu hören ist.



## REINIGUNGSANLEITUNG - DER KLEINE/GRORE MEISTER: HALBJÄHRLICHE REINIGUNG

### Schritt 1 - Bohnenbehälter und Instantproduktbehälter:

1. Öffnen Sie die Automatentür.
2. Ziehen Sie die Verschlusschieber nach vorne.
3. Entnehmen Sie den Gehäusedeckel.
4. Die Behälter nach oben entnehmen.
5. Die Behälter entleeren und mit heißem Wasser und Spülmittel reinigen.
6. Behälter gründlich trocknen.
7. Setzen Sie die Behälter korrekt ein und befüllen Sie diese.
8. Drücken Sie die Verschlusschieber nach hinten.
9. Gehäusedeckel korrekt auflegen.

